

Byt 124

Dům 1
2.PP

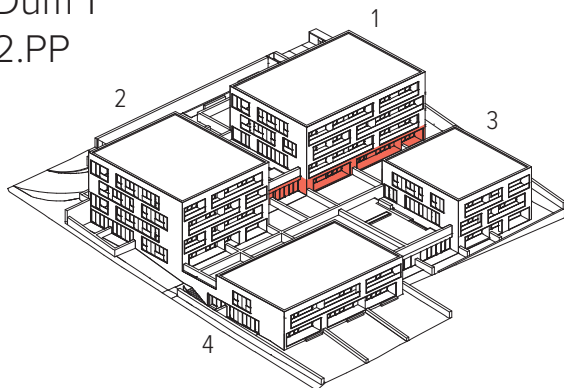
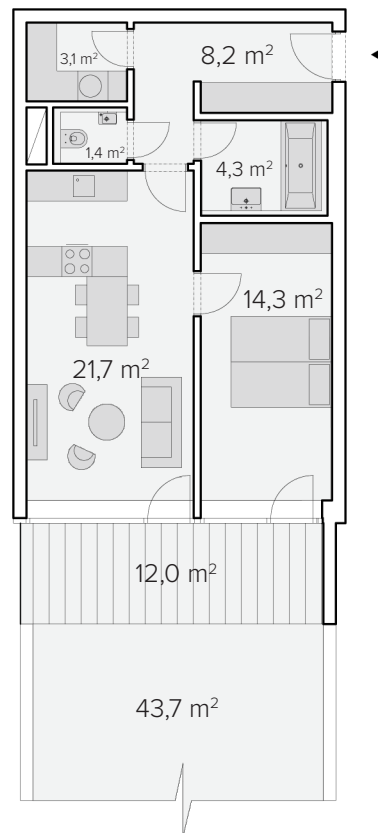
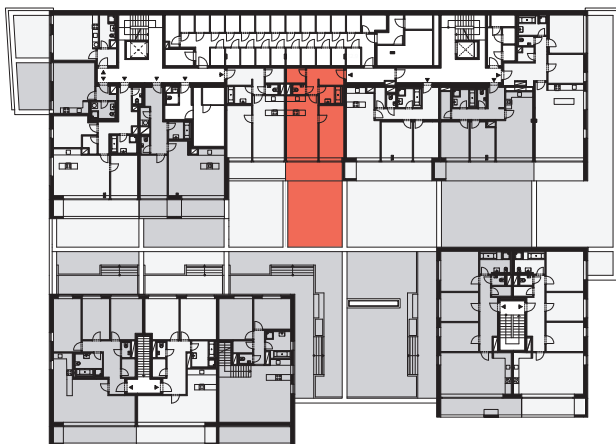


Schéma podlaží



0 m 1 m 5 m

M 1:150



NEUMANKA
BYTOVÉ DOMY

2+kk

Užitná plocha: **53,0 m²**
Podlahová plocha: **56,4 m²**
Terasa: **12,0 m²**
Zahrada: **43,7 m²**



TRIKAYA
Nové byty v Brně

Upozornění: Schéma půdorysu představuje dispoziční řešení bytu. Zobrazené vybavení nábytkem, vestavné skříně, kuchyňská linka včetně spotřebičů a pračky nejsou součástí dodávky bytu. Toto vybavení je zobrazeno pouze pro názornost. Specifikace pro konstrukce, povrchové úpravy a vybavení je předmětem přílohy „Kvalitativní standard“.