

Byt 233

Dům 2
1.PP

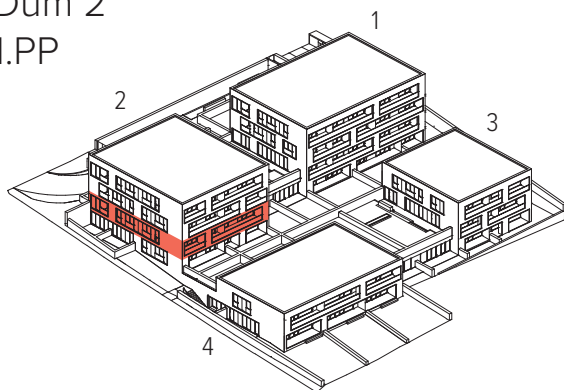
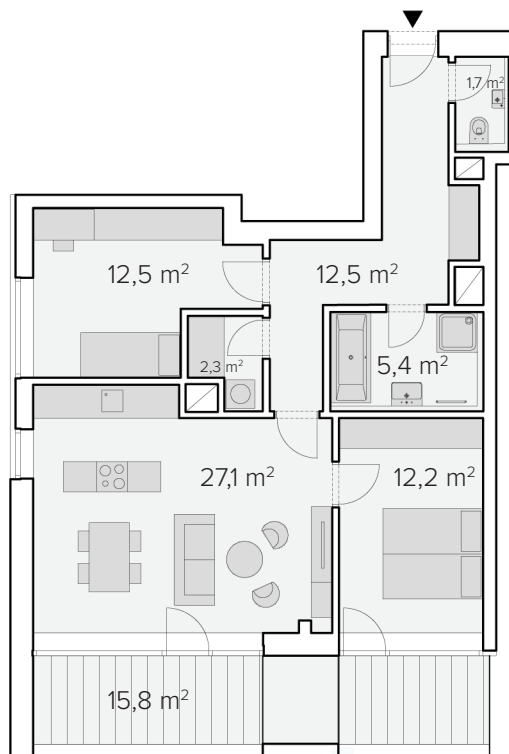
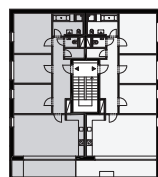
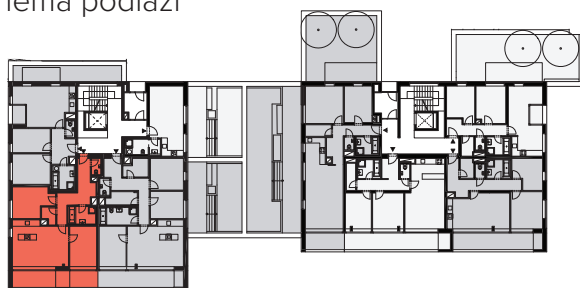


Schéma podlaží



0 m 1 m 5 m

M 1:150



NEUMANKA
BYTOVÉ DOMY

3+kk

Užitná plocha:	73,7 m ²
Podlahová plocha:	78,0 m ²
Balkon:	15,8 m ²



TRIKAYA
Nové byty v Brně

Upozornění: Schéma půdorysu představuje dispoziční řešení bytu. Zobrazené vybavení nábytkem, vestavné skříně, kuchyňská linka včetně spotřebičů a pračky nejsou součástí dodávky bytu. Toto vybavení je zobrazeno pouze pro názornost. Specifikace pro konstrukce, povrchové úpravy a vybavení je předmětem přílohy „Kvalitativní standard“.