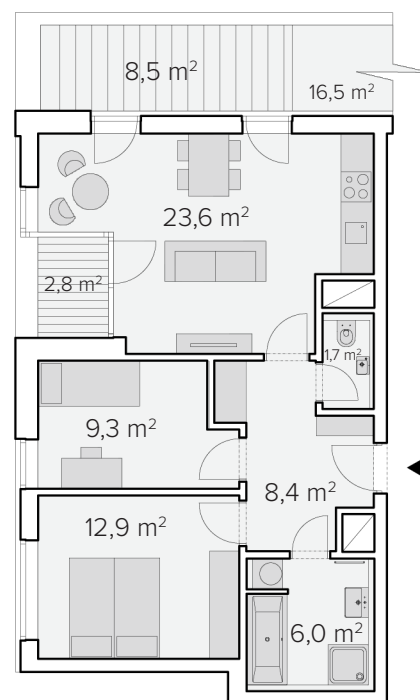
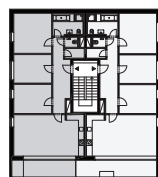
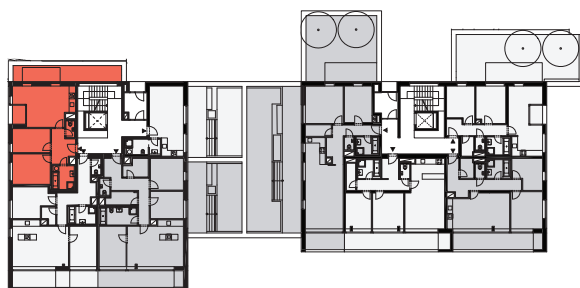
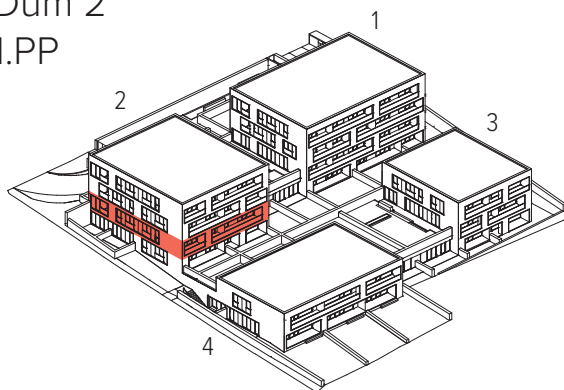


# Byt 234

Dům 2  
1.PP



0 m 1 m 5 m

M 1:150



## NEUMANKA BYTOVÉ DOMY

# 3+kk

Užitná plocha:	61,9 m <sup>2</sup>
Podlahová plocha:	65,4 m <sup>2</sup>
Terasa:	8,5 m <sup>2</sup>
Zahrada:	16,5 m <sup>2</sup>
Lodžie:	2,8 m <sup>2</sup>



**TRIKAYA**  
Nové byty v Brně

Upozornění: Schéma půdorysu představuje dispoziční řešení bytu. Zobrazené vybavení nábytkem, vestavné skříně, kuchyňská linka včetně spotřebičů a pračky nejsou součástí dodávky bytu. Toto vybavení je zobrazeno pouze pro názornost. Specifikace pro konstrukce, povrchové úpravy a vybavení je předmětem přílohy „Kvalitativní standard“.