

Byt 252

Dům 2
2.NP

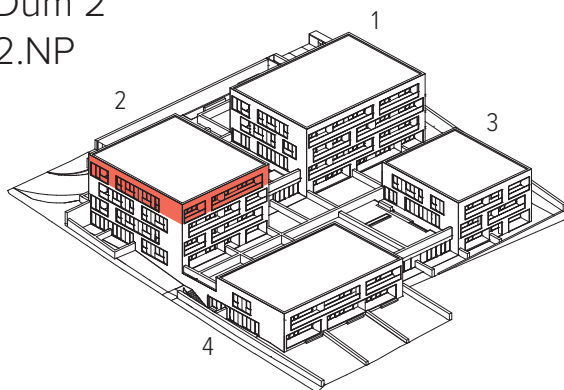
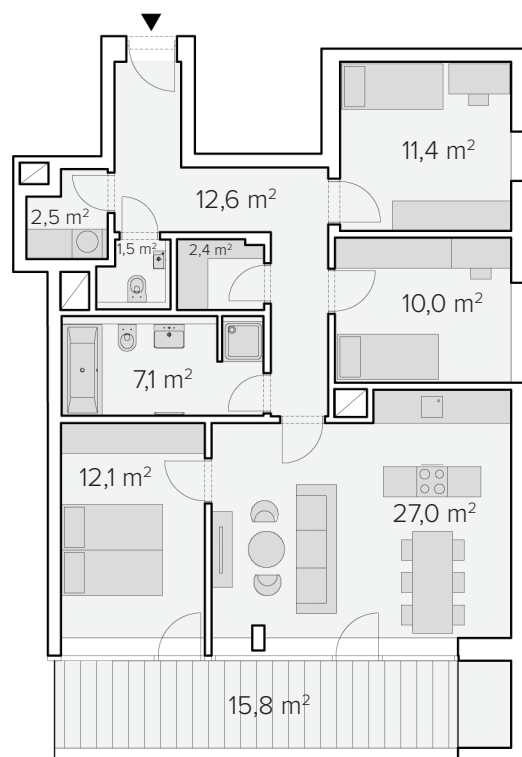
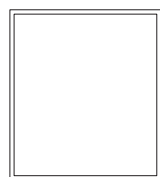
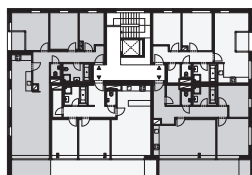


Schéma podlaží



0 m 1 m 5 m

M 1:150



NEUMANKA
BYTOVÉ DOMY

4+kk

Užitná plocha: 86,6 m²
Podlahová plocha: 92,3 m²
Balkon: 15,8 m²



TRIKAYA
Nové byty v Brně

Upozornění: Schéma půdorysu představuje dispoziční řešení bytu. Zobrazené vybavení nábytkem, vestavné skříně, kuchyňská linka včetně spotřebičů a pračky nejsou součástí dodávky bytu. Toto vybavení je zobrazeno pouze pro názornost. Specifikace pro konstrukce, povrchové úpravy a vybavení je předmětem přílohy „Kvalitativní standard“.