

Byt 254

Dům 2
2.NP

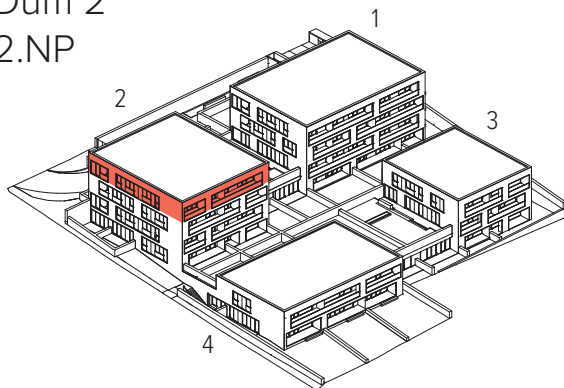
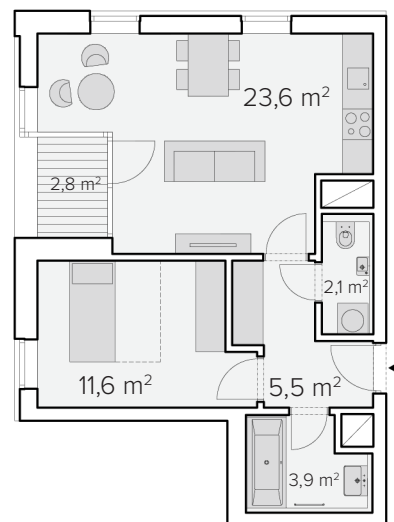
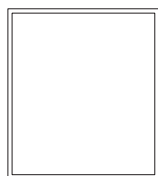
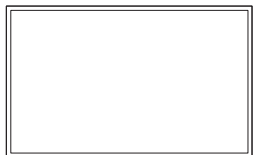
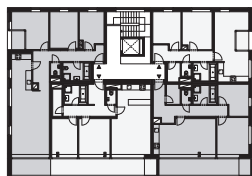
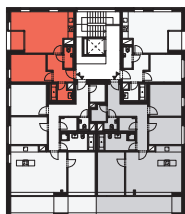


Schéma podlaží



0 m 1 m 5 m
M 1:150



NEUMANKA
BYTOVÉ DOMY

2+kk

Užitná plocha: 46,7 m²
Podlahová plocha: 49,2 m²
Lodžie: 2,8 m²



TRIKAYA
Nové byty v Brně

Upozornění: Schéma půdorysu představuje dispoziční řešení bytu. Zobrazené vybavení nábytkem, vestavné skříně, kuchyňská linka včetně spotřebičů a pračky nejsou součástí dodávky bytu. Toto vybavení je zobrazeno pouze pro názornost. Specifikace pro konstrukce, povrchové úpravy a vybavení je předmětem přílohy „Kvalitativní standard“.