

# Byt 421

Dům 4  
2.PP

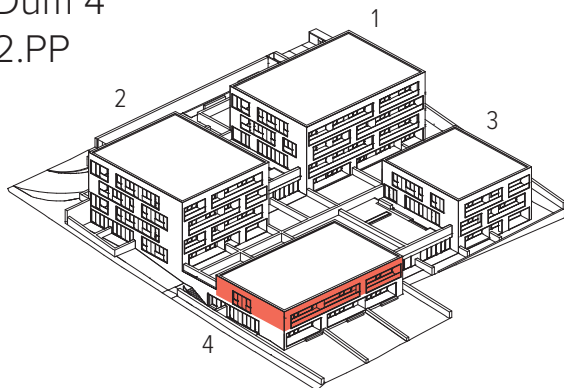
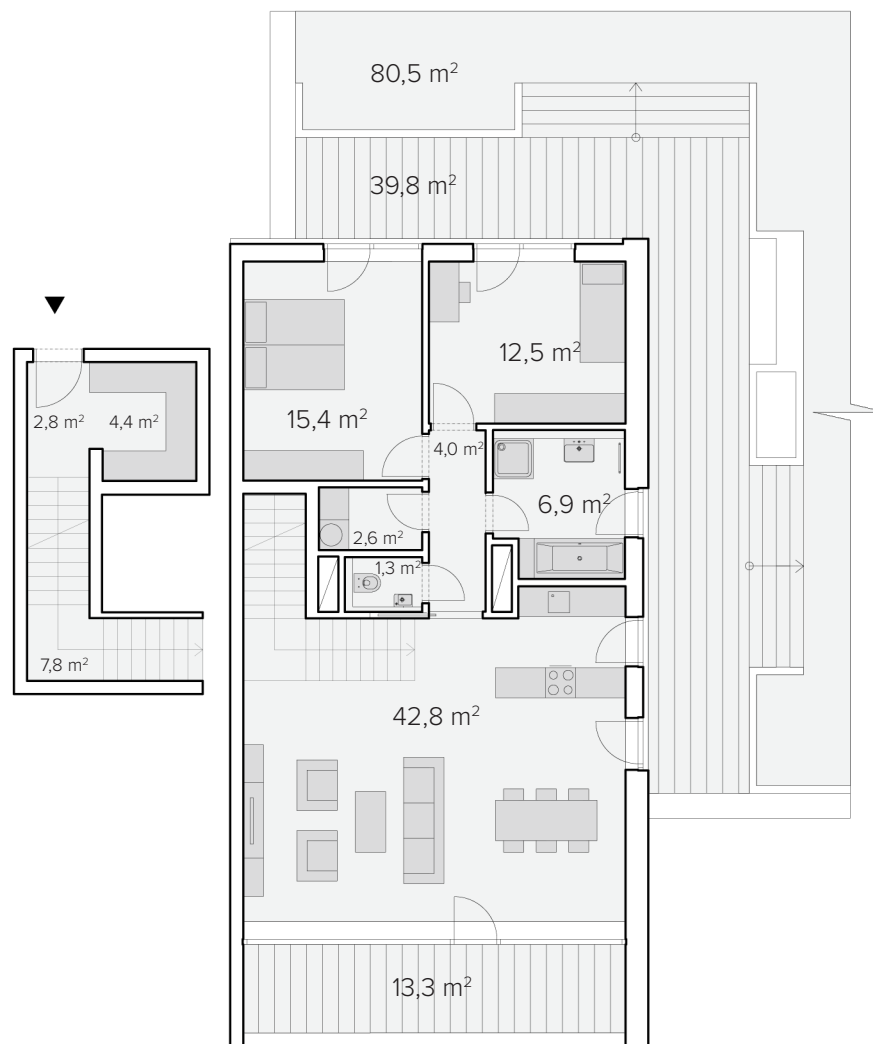
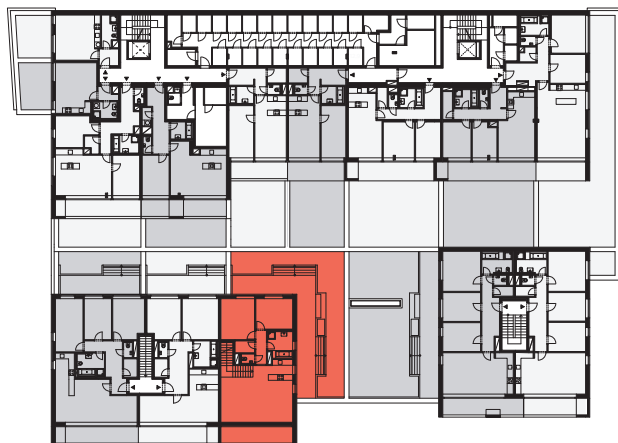


Schéma podlaží



0 m 1 m 5 m

M 1:150



NEUMANKA  
BYTOVÉ DOMY

3+kk

Užitná plocha:	100,5 m <sup>2</sup>
Podlahová plocha:	104,7 m <sup>2</sup>
Balkon:	13,3 m <sup>2</sup>
Terasa:	39,8 m <sup>2</sup>
Zahrada:	80,5 m <sup>2</sup>



TRIKAYA  
Nové byty v Brně

Upozornění: Schéma půdorysu představuje dispoziční řešení bytu. Zobrazené vybavení nábytkem, vestavné skříně, kuchyňská linka včetně spotřebičů a pračky nejsou součástí dodávky bytu. Toto vybavení je zobrazeno pouze pro názornost. Specifikace pro konstrukce, povrchové úpravy a vybavení je předmětem přílohy „Kvalitativní standard“.