

Byt 423

Dům 4
2.PP

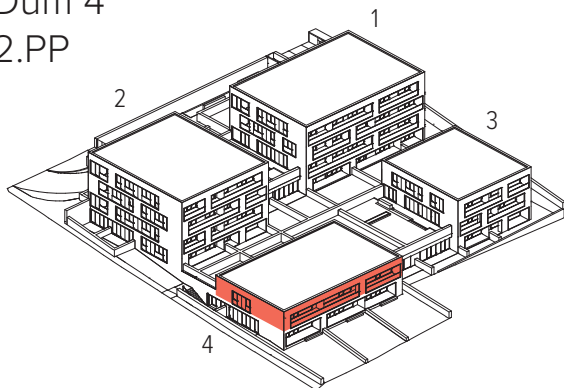
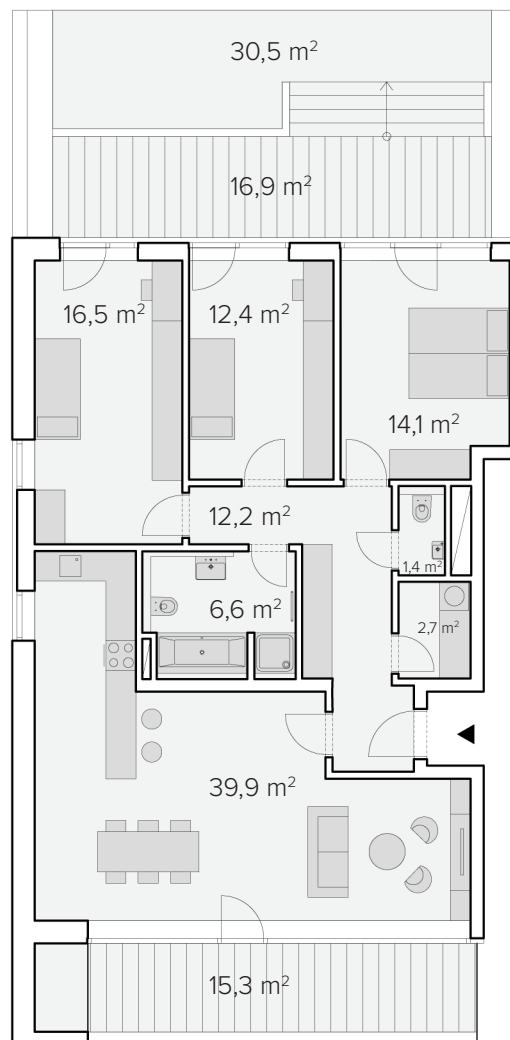
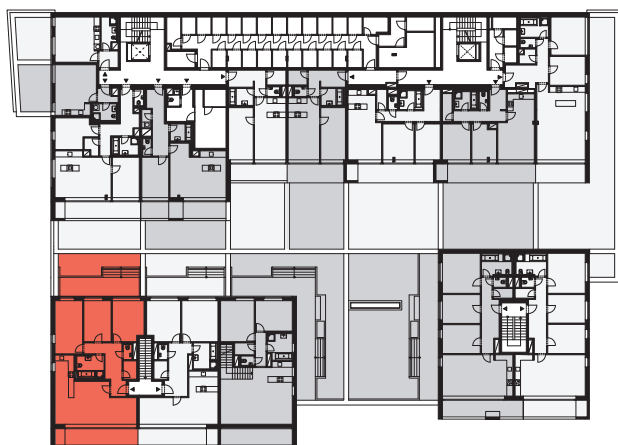


Schéma podlaží



0 m 1 m 5 m
M 1:150



NEUMANKA
BYTOVÉ DOMY

4+kk

Užitná plocha: **105,8 m²**
Podlahová plocha: **112,2 m²**
Balkon: **15,3 m²**
Terasa: **16,9 m²**
Zahrada: **30,5 m²**



TRIKAYA
Nové byty v Brně

Upozornění: Schéma půdorysu představuje dispoziční řešení bytu. Zobrazené vybavení nábytkem, vestavné skříně, kuchyňská linka včetně spotřebičů a pračky nejsou součástí dodávky bytu. Toto vybavení je zobrazeno pouze pro názornost. Specifikace pro konstrukce, povrchové úpravy a vybavení je předmětem přílohy „Kvalitativní standard“.